

## **Dynamique mondiale en faveur des certificats phyto-sanitaires électroniques - Assurer la mise en œuvre pour tous**

**La contribution du secteur des fruits et légumes à la connectivité mondiale**

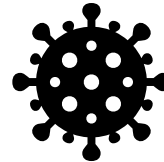


## Structure et objectif : Assurer la mise en œuvre pour tous



### Évolution de la situation du marché :

- Marché mondial des F&L
- Évolution du marché ACP
- Évolution des importations de l'UE



### Impact de Covid-19 :

- Principaux défis pour les f&v pendant la pandémie
- Les leçons apprises pour ePhyto



### La solution ePhyto

- Impact du groupe consultatif industriel
- Avantages pour ePhyto / certificats phytosanitaires électroniques
- Situation de l'onboarding et état actuel des choses

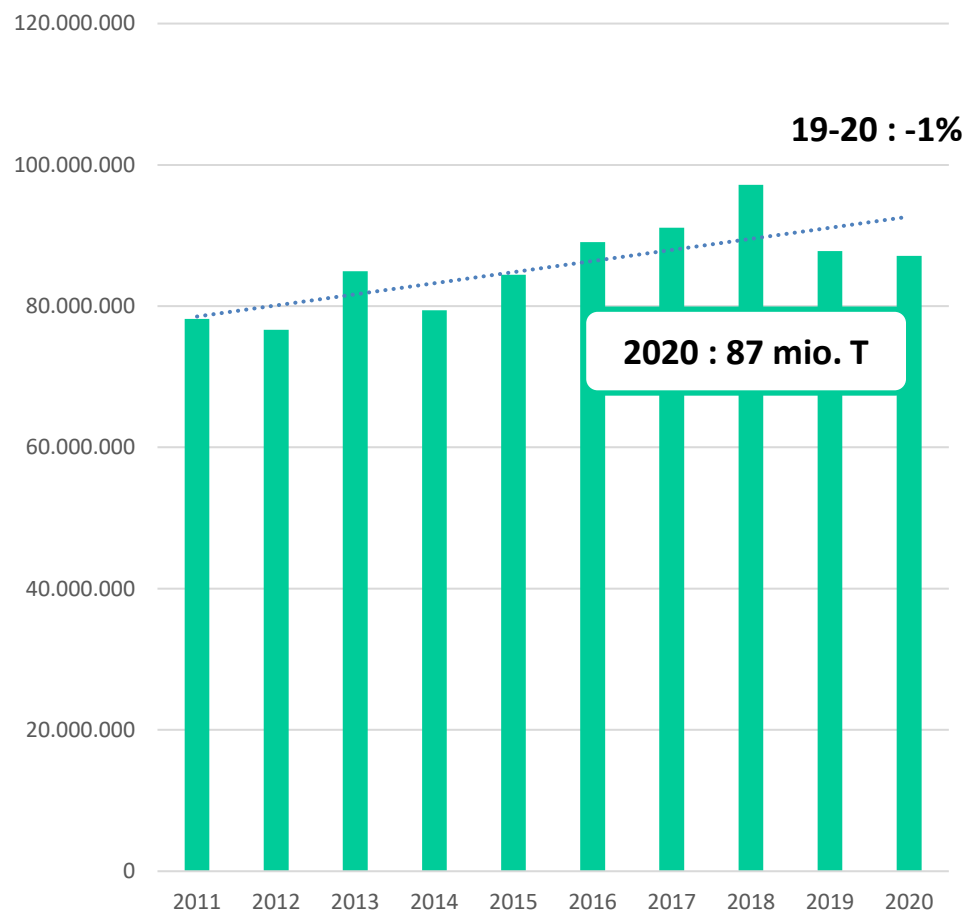


### Était en avant

- Principaux défis pour la mise en œuvre
- Opportunités identifiées par le secteur des F&L

## Principales caractéristiques du commerce mondial des fruits

Exportations mondiales - Volume en T



- ❖ Valeur du marché mondial de 99,2 milliards de dollars US, croissance annuelle moyenne sur 5 ans : 3%
- ❖ Structure du commerce des fruits et légumes définie par 3 caractéristiques :



**Hautement périssable**



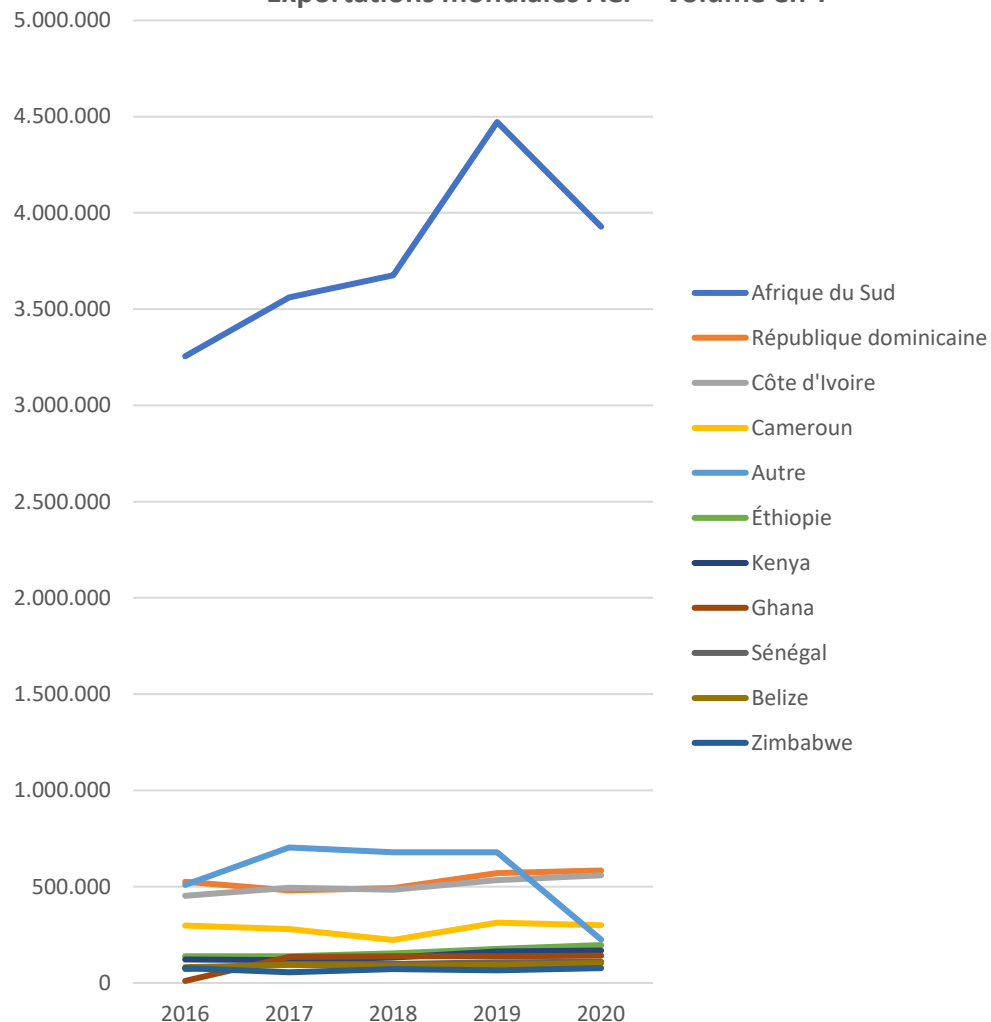
**Fragmentation du format et de la taille des envois : 200 origines - 200 destinations**



**Diversité : marchandises à facettes multiples avec des exigences de qualité différentes.**

# La situation spécifique des ACP

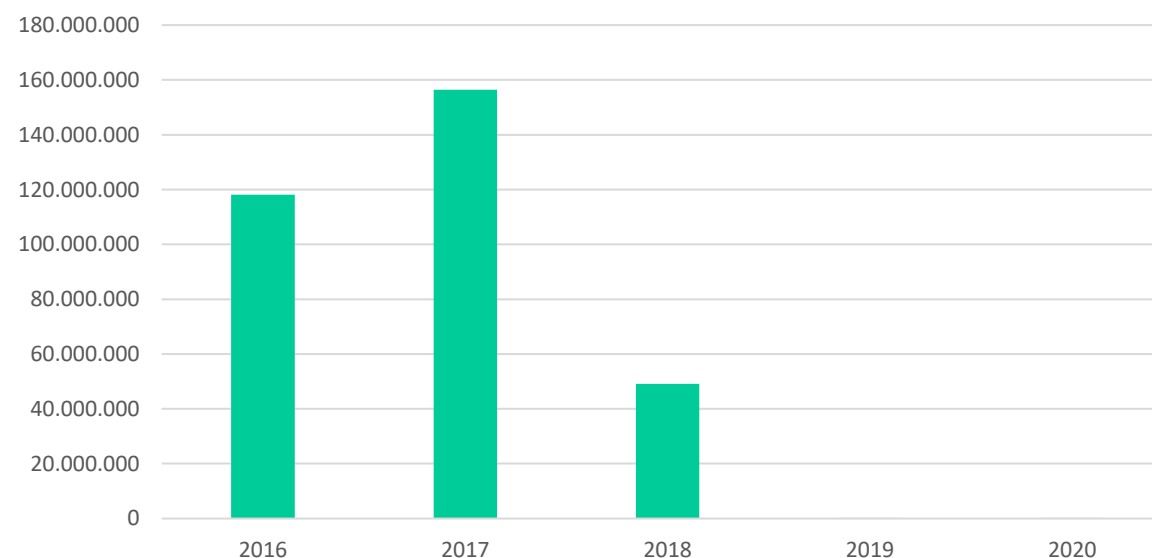
Exportations mondiales ACP - Volume en T



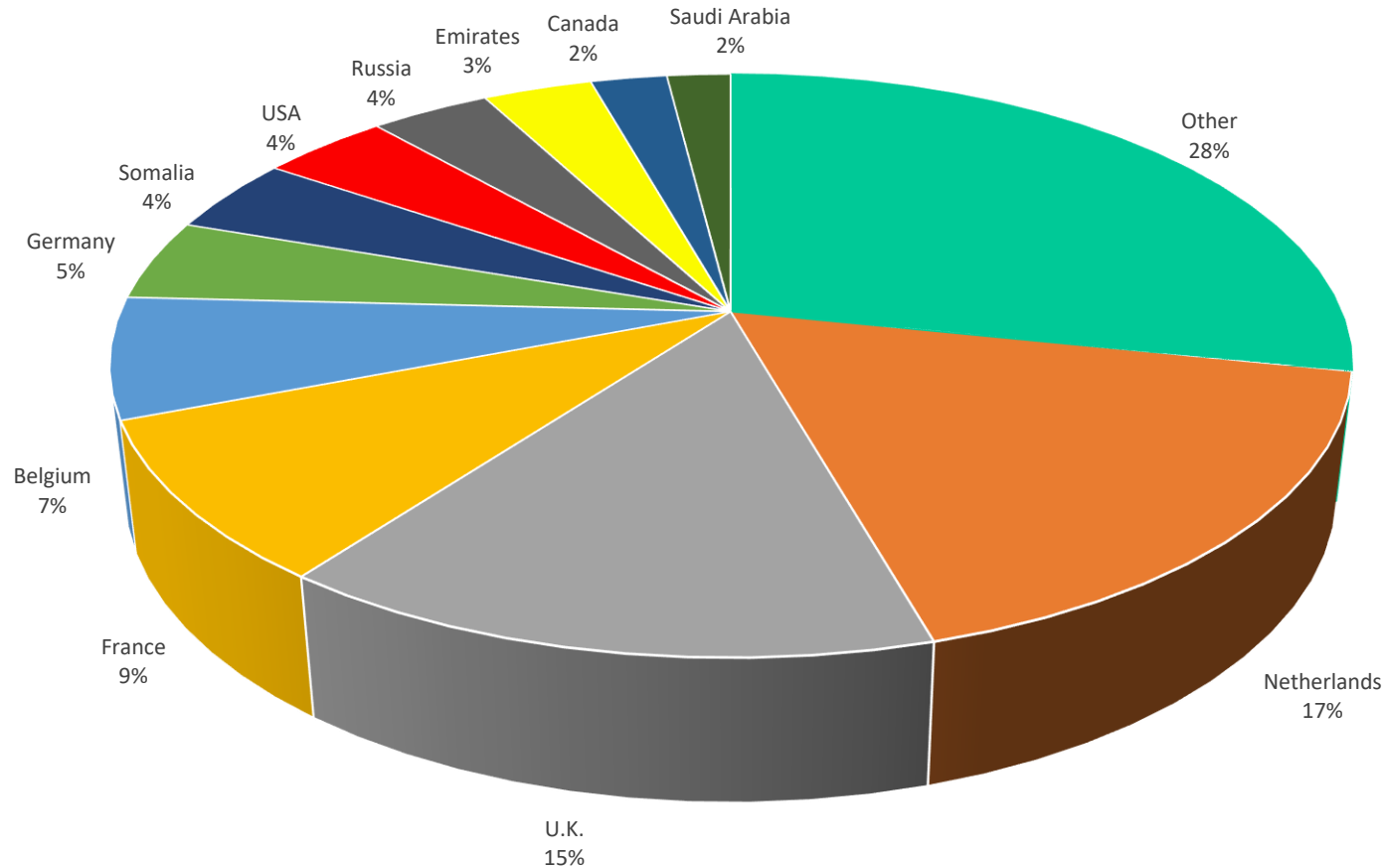
## Spécificités des pays ACP :

- 77 origine - 6,4 mio. T d'exportation avec une valeur de marché de 6,4 milliards de dollars US
- 10 acteurs clés ayant un volume d'échanges élevé
- 67 exportateurs ayant un faible volume d'échanges
- La situation de Covid-19 a touché en particulier les exportateurs à faible volume.
- 222 destinations d'exportation - en partie avec un commerce de très petite taille

Mozambique - Volume en T



## Principaux partenaires importateurs de fruits et légumes ACP (valeur en milliards USD - 6,4 milliards USD en 2020)

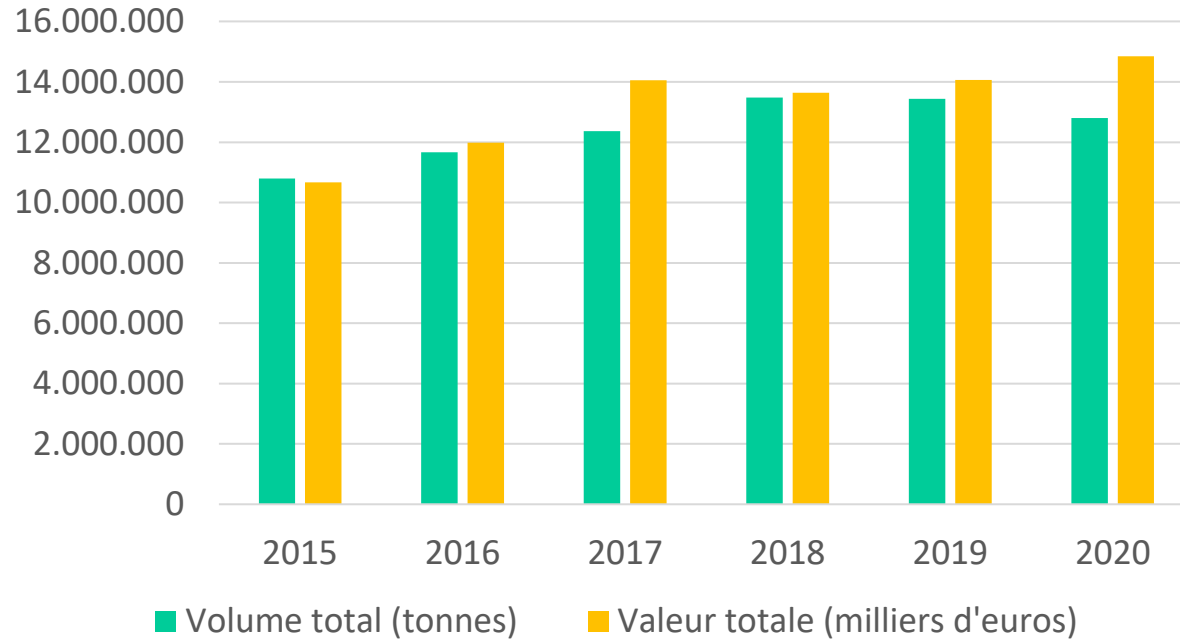


### Faits essentiels :

- Valeur totale du marché de 6,4 milliards USD
- 45% sont destinés aux marchés de l'UE-27
- 9% destinés à l'Asie Top 15
- 9% au Moyen-Orient
- 4% pour la Russie
- 11,3% commerce intra-ACP

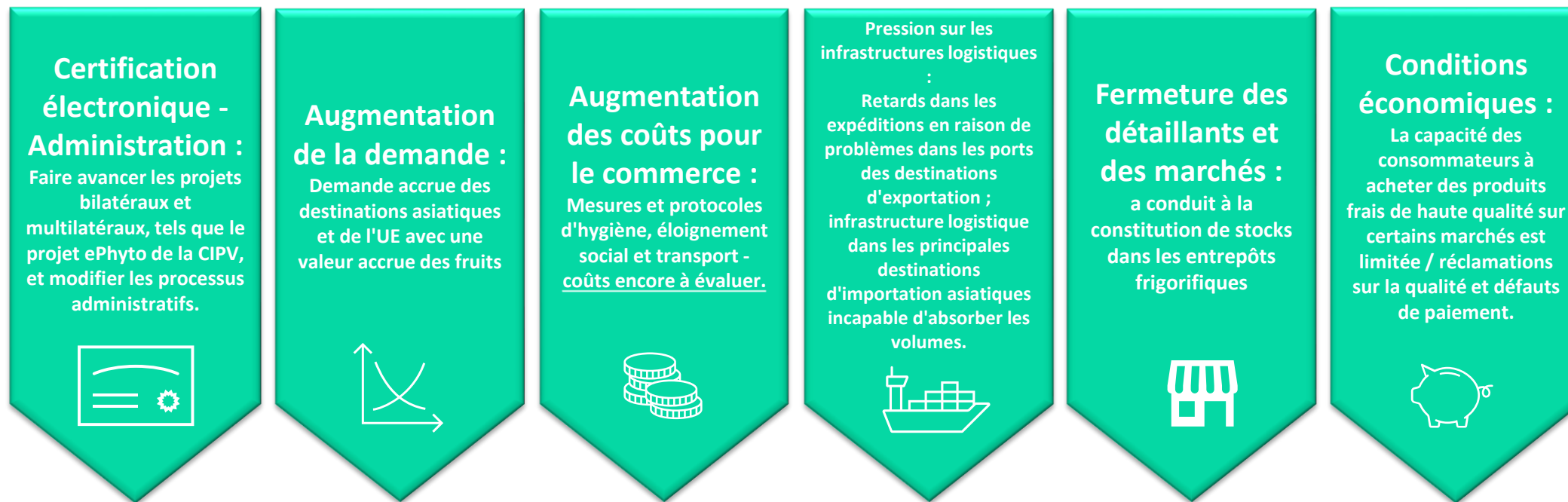
## EU IMPORT : Tendances générales

Évolution du volume et de la valeur des importations de l'UE



- ❖ **Le volume a diminué de 5 % par rapport à 2019**
- ❖ **Croissance de la valeur 19-20 : +6%**
- ❖ **Volume d'évolution sur 5 ans : 4% de croissance annuelle moyenne avec ralentissement**
- ❖ **Valeur d'évolution sur 5 ans : croissance annuelle moyenne de 7% - pas de ralentissement**

## Le commerce dans des conditions de pandémie : Observations générales et impact de Covid-19 sur les opérations commerciales vers les principales destinations en Asie, en Amérique du Nord (et dans l'UE).



- Des effets divergents pour le secteur du commerce mondial des fruits : avec un impact sur les pays les plus vulnérables
- Le commerce mondial des fruits a connu une baisse des volumes échangés (-1%), mais une croissance continue de la valeur (3%).

## Perspectives et barrières commerciales émergentes...

### Conditions spécifiques au pays :

Les barrières commerciales déjà existantes sont restées en place / certaines conditions d'accès se sont durcies (Indonésie)



### Le protectionnisme intérieur :

Ralentissement des économies entraînant un ralentissement des marchés d'importation / appels à la consommation locale



### La sécurité alimentaire :

Préoccupations constantes en matière de sécurité alimentaire et mise en place de mesures connexes.



### Accès au marché :

Négociations sur l'accès au marché en suspens négligées en raison de la situation d'urgence / toujours pas sur la bonne voie



### La logistique :

Absence de fret aérien, Les escales dans certains ports sont annulées et les arrivées sont retardées.



### Procédures douanières en Chine :

Pour répondre aux détections de Covid-19 sur les produits alimentaires - n'a pas affecté les produits alimentaires



### Pré-dédouanement/pré-inspections :

Retardé ou annulé



### Perspectives 2021 :

- Problèmes persistants d'accès aux travailleurs saisonniers / à la main-d'œuvre
- La réduction continue du transport aérien a un impact sur la livraison des documents douaniers et non douaniers.
  - La saison dépendra de l'évolution des quarantaines mondiales.
- L'évolution mondiale vers la certification électronique - pas de volonté de retour à la " normale ".



## La numérisation de la chaîne d'approvisionnement - leçons tirées de la pandémie - Une vision commune du secteur mondial du commerce des plantes

### Leçon apprise :

- Accélération de la numérisation dans de nombreux domaines

### Leçon apprise :

- Dans les pays où les processus de production et de certification des produits végétaux étaient soutenus par des outils numériques, l'impact des perturbations a été moins grave.

### La voie à suivre :

- Les gouvernements doivent soutenir la numérisation de la chaîne internationale d'approvisionnement en produits végétaux et s'efforcer de réduire la fracture numérique de manière globale.

### La voie à suivre :

- Initiative intergouvernementale de numérisation
- La résilience de la chaîne d'approvisionnement des plantes grâce à des politiques de données plus ouvertes

# Le groupe consultatif industriel de l'IPPC : Collaboration - Coopération et communication

## Secteurs végétaux concernés :

- Fédération du Commerce du Cacao Limitée ;
- Communauté internationale des obtenteurs de plantes ornementales et fruitières de reproduction asexuée (CIOPORA) ;
- Coalition internationale du commerce des grains (CICG) ;
- Fédération internationale des semences (ISF) ;
- Association internationale des produits du bois (IWPA) ;
- Union Fleurs (Association internationale du commerce des fleurs) ;
- Association européenne des semences (AES) ;
- Europatat - Association européenne du commerce de la pomme de terre ;
- Freshfel Europe - Chaîne européenne de fruits et légumes frais ; SHAFFE - Association des exportateurs de fruits frais de l'hémisphère sud.
- Association nationale de la luzerne et du fourrage (NAFA)
- L'association Global Express
- Comité consultatif international du coton
- Les observateurs du GIC comprennent des représentants de :
- Alliance mondiale pour la facilitation des échanges (GATF)
- Institut du vin

## Évolution 2015 - 2021

### Conseil technique et analyse de la chaîne d'approvisionnement

Contribuer à faciliter les conversations entre les importateurs, les exportateurs et les ONPV dans le cadre du processus d'adoption de la solution ePhyto de la CIPV.

Comprendre l'état actuel de la mise en œuvre d'ePhyto dans chaque pays - aider à favoriser la relation avec les parties "habilitantes".

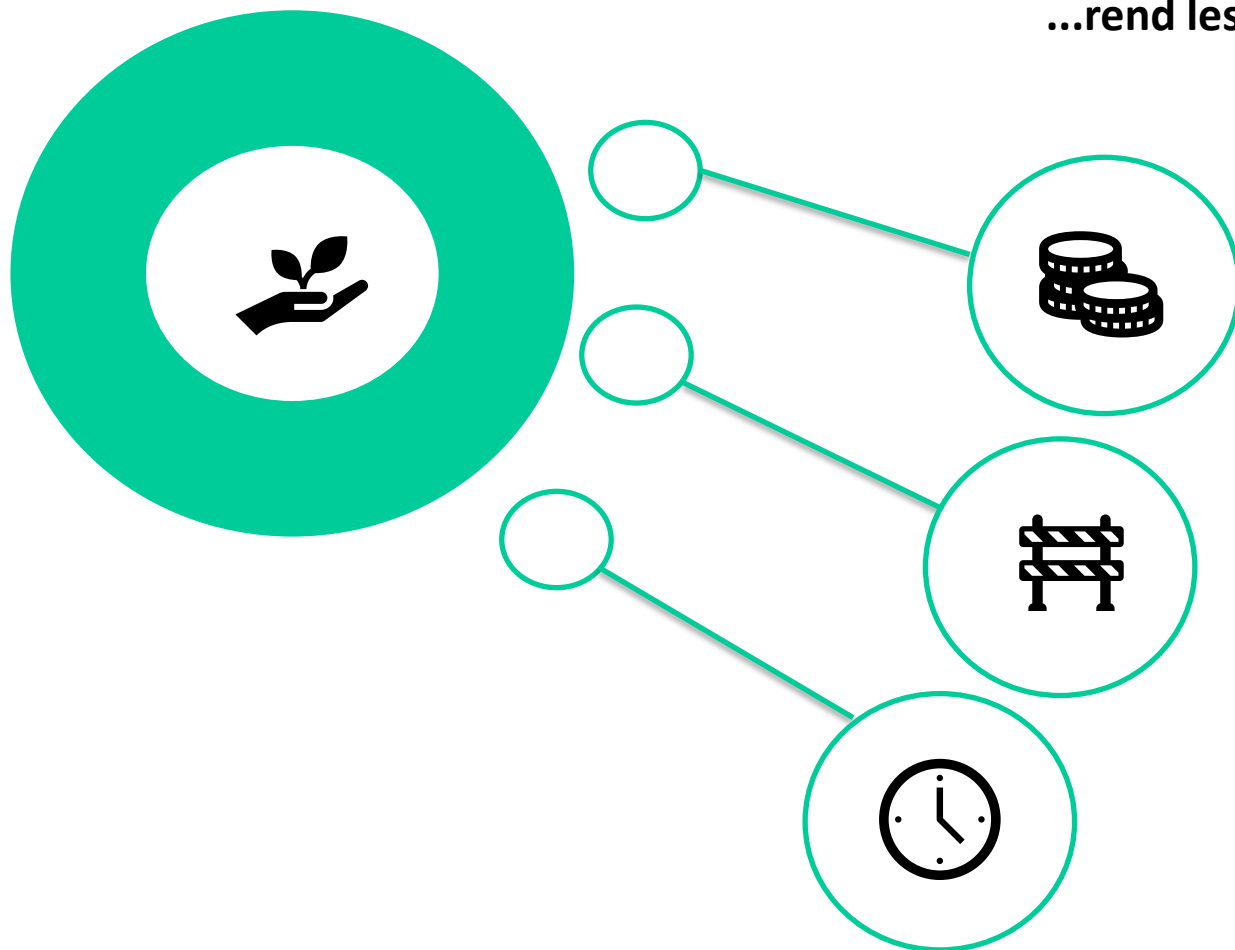
#### Ateliers de soutien à la mise en œuvre :

- Corée, République dominicaine, Bahamas, Europe centrale, Costa Rica....

**Études de cas :** Identification des goulets d'étranglement dans la fonctionnalité du système

# Les avantages d'ePhyto pour l'industrie des fruits et légumes

...rend les négociations bilatérales des ONPV obsolètes...



## Réduction des coûts :

- 25 USD par envoi en frais d'envoi pour le service de messagerie.
- Étude de cas sur les céréales : les expéditions ont été libérées en quelques heures : 36 000 dollars d'économies.
- Maintien de la durée de conservation

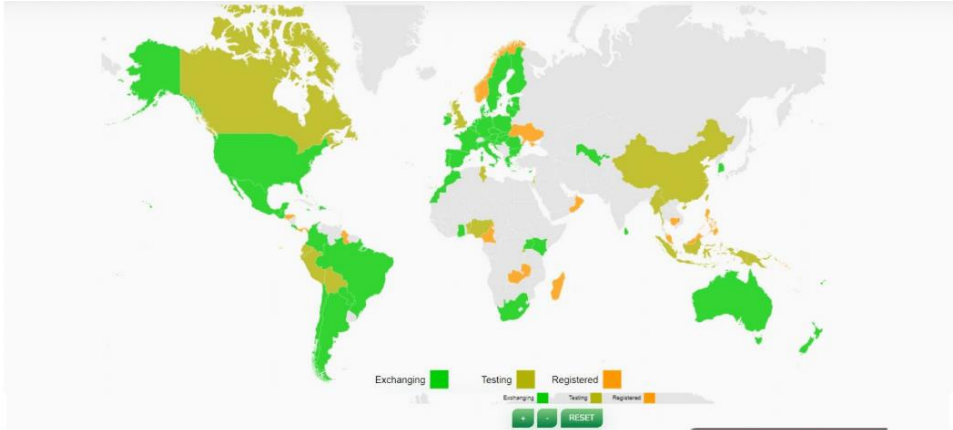
## Moins d'interceptions

- Les certificats manquants ou frauduleux sont l'une des principales raisons d'interception.
- 1/3 des interceptions de l'UE fondées sur des erreurs de certification
- Possibilité de correction rapide

## Timing et résilience

- Résilience en cas de crise
- Contrôles accélérés

# Etat des lieux : onboarding IPPC ePhyto HUB



## Défis pour les études de cas sur les fruits et légumes :

- Chaîne d'approvisionnement fragmentée - Difficultés de rapprochement entre l'importateur et l'exportateur.
- Petites et moyennes entreprises : trouver une correspondance de pays à pays
- Le système reste abstrait

## MORE WORK NEEDED!

- 44 case studies completed or are currently underway (May 2021)
- A limited number of sectors have been covered: seeds and grain
- A limited number of countries have been covered: Argentina, Netherlands, New Zealand, USA, Mexico
- Multimodal transport: vessel, container, rail, truck, and air freight



# La fragmentation mondiale remet en cause la mise en œuvre rapide : au niveau politique



**Manque de proactivité au niveau des ONPV, manque de personnel et manque d'infrastructures techniques :** manque de renforcement des capacités, les structures administratives nationales ralentissent la mise en place des infrastructures de mise en œuvre.



**Des solutions concurrentes qui compliquent la vue d'ensemble :** différents canaux bilatéraux, renforcés par de nombreuses mesures d'urgence concernant les certificats phytosanitaires électroniques/numériques pendant les restrictions aiguës du Covid-19, ont compliqué la compréhension des connexions réellement disponibles et des conditions dans lesquelles le certificat phytosanitaire électronique ou numérique doit être soumis.



**Environnement réglementaire non favorable :** Les environnements réglementaires, qui exigent par exemple des dispositifs de sécurité supplémentaires ou la négociation de conditions de sécurité bilatérales pour la transmission des certificats phytosanitaires électroniques, ralentissent considérablement la procédure d'embarquement.



**Mise en œuvre descendante de l'ONPV au niveau des contrôles douaniers :** Souvent, la disponibilité du système n'a pas encore été communiquée de haut en bas aux autorités régionales ou sectorielles, qui peuvent avoir besoin d'ajuster leurs procédures internes ou de mettre en œuvre des éléments ou des caractéristiques techniques supplémentaires pour permettre l'utilisation de la solution.

# La fragmentation mondiale remet en cause la mise en œuvre rapide : au niveau opérationnel



**Renforcement des connaissances sur les procédures opérationnelles pour les CP** : il y a toujours une forte absence du flux concret des procédures opérationnelles lors de la manipulation des CP dans la pratique et les coûts totaux qui y sont liés, y compris l'analyse concrète des coûts impliqués dans la préparation et la manipulation du certificat phytosanitaire à travers la chaîne de valeur.



**Divergences dans les mesures de sécurité pour libérer les PC's** : En fonction des environnements réglementaires nationaux spécifiques, l'envoi et la réception de PC électroniques sont liés à certaines mesures de sécurité telles qu'un sceau électronique ou un code QR. C'est notamment le cas pour le système TRACES de l'UE, où la sécurité de la transmission est régie par le règlement EIDAS.



**Études de cas/de terrain manquantes** : La forte fragmentation du secteur fruitier, combinée à la saisonnalité du commerce des fruits et à la disponibilité limitée des connexions, a empêché jusqu'à présent la mise en œuvre réussie des études de cas. Par conséquent, la preuve de la praticabilité du système reste abstraite, du moins du côté du commerce.



**Analyse coûts-avantages / cartographie des procédures incomplète** : Aucune analyse coûts-avantages concrète n'a été réalisée pour souligner l'efficacité du système.

## Les ePhyto à l'UE - Une situation spécifique

TRACES-NT

&

ePhyto

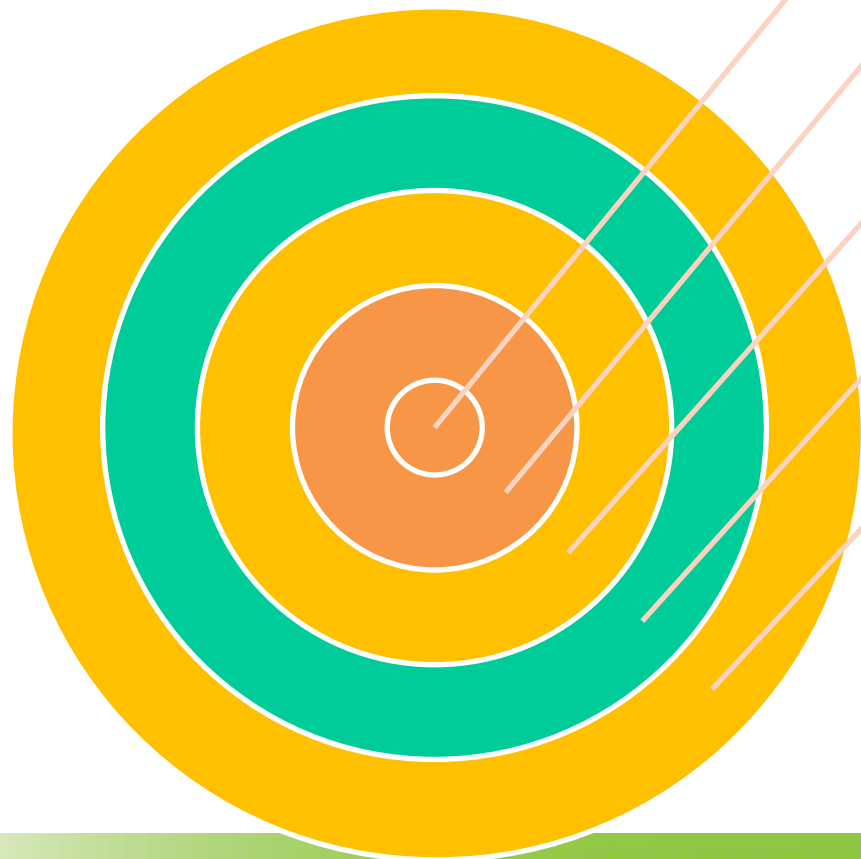
**A long terme** : Connexion bilatérale à TRACES : PC directement dans le système, eSeal avec des implications de coûts opérationnels annuels (règlement EIDAS).

**A court terme** : Règlement d'urgence Covid-19 : IPPC ePhyto hub connecté à TRACES sans eSeal jusqu'au 1er septembre 2021 (les mesures d'urgence doivent être prolongées).

**TRACES-NT** : envoi possible depuis février 2021 - mais seule la France progresse à ce jour



## ...mais aussi beaucoup d'opportunités...



Un **engagement fort des ONPV des pays leaders**, pour améliorer la solution (le Chili, l'Argentine, les États-Unis échangent déjà avec 48 pays.... ).

L'**évolution mondiale ouvre des voies d'expansion** : les effets de synergie créent une accélération de la dynamique d'embarquement - les négociations bilatérales ralentissent l'accélération d'un système.

Un **environnement réglementaire favorable** est nécessaire pour accélérer l'intégration.

**L'intégration au hub à un coût minimal** : Si les coûts concrets d'intégration dépendent des conditions propres à chaque pays, les coûts d'intégration au centre ePhyto ne comprennent que les coûts du personnel informatique pour connecter le système national existant au centre ePhyto ou, si aucun système n'est en place, les coûts de formation du personnel à l'utilisation du système GENS.

**Sensibilisation croissante du secteur des fruits et légumes** : reconnaissance de la valeur de la solution numérique, création d'un élan et compréhension de haut en bas et de bas en haut.





...pour continuer le débat, veuillez contacter :



Nelli Hajdu

Directeur de la politique commerciale et du  
développement des affaires

Courriel : [n.hajdu@freshfel.org](mailto:n.hajdu@freshfel.org)

Tél : +49 175 16 95 126